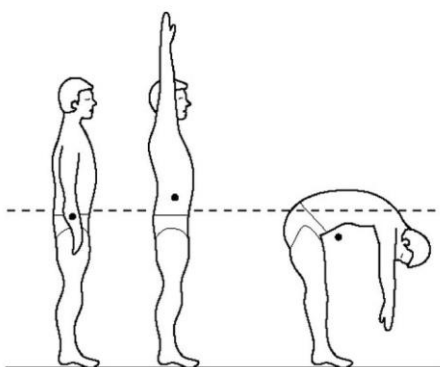


Těžiště

- Je hmotný střed tělesa, který způsobuje, že se těleso může převrátit nebo ne.
- Na celé těleso působí gravitační síla, proto záleží, jak je hmotnost tělesa rozložena po celém tělese.
- Pokud by se těleso nacházelo mimo gravitační sílu, těžiště tělesa se samo o sobě nebude nijak projevovat.
- Těžiště je určeno tvarem tělesa a rozložením hmotnosti.
- Gravitační síla působí na celé těleso, nikoliv jen na těžiště tělesa.
- Aby nedošlo k jeho převrácení nebo pádu, je nutné těleso podložit právě v těžišti nebo v něm zavěsit.



- Těžiště u těla se mění podle jeho polohy. Pokaždé, když dojde ke změně polohy, nachází se v jiné části. Poznáme to tak, že při předklánění či zaklánění máme pocit, že nás něco převrací.



- U prstýnku je hmotnost rozložena po kruhu, proto se těžiště nachází uprostřed prstýnku. Není jej tedy možné nějak podepřít nebo zavěsit. Musí být podložena alespoň část prstýnku nebo pevně zavěsit.

